

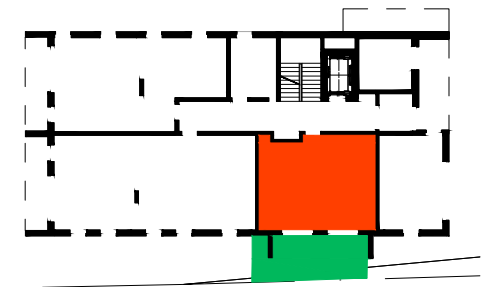
INWESTYCJA:

**BUDYNEK MIESZKALNY, WIELORODZINNY
Z LOKALEM USŁUGOWYM ORAZ
GARAŻEM PODZIEMNYM**

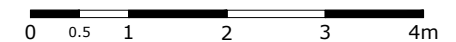
PRZY UL. FASOŁOWEJ W WARSZAWIE

działka nr ew. 33/1 i 36/3, obręb nr 02-08-30 Warszawa-Włochy

SYTUACJA:



	NR MIESZKANIA:	01
	KONDYGNACJA	01(parter)
	ILOŚĆ POKOI	2
POWIERZCHNIA MIESZKANIA:		44,03 m²
POWIERZCHNIA OGRÓDKA:		21.65 m²



INWESTOR:

POLONEZA - PLATAN sp. z o.o. sp. k.
UL. JODŁOWA 32, 02-907 WARSZAWA

PROJEKT:

DKC - PRACOWNIA PROJEKTOWA
ul. Szafarczyka 3/50, 01-227 Warszawa
arch. Damian Cyryl KOTWICKI, Nr Upr. 2/2005/OL

LEGENDA:

— ŚCIANKI DZIAŁOWE (PRZYKŁADOWA ARANŻACJA)

— ŚCIANY TRWAŁE, NIENADAJĄCE SIĘ DO DEMONTAŻU

UWAGA:

-WYMIARY, URZĄDZENIA ORAZ INSTALACJE PODANO NA PODSTAWIE PROJEKTU WYKONAWCZEGO

-PODANE WYMIARY I POWIERZCHNIE MIERZONO ZGODNIE Z NORMĄ PN-ISO 9836:1997. PRZYJĘTO GRUBOŚĆ TYNKU 1,5 CM.

-OPRACOWANIE CHRONIONE USTAWĄ O PRAWIE AUTORSKIM I PRAWACH POKREWNYM (DZ.U. NR 24/94 POZ.84 Z DNIA 4 LUTEGO 1994R.)